

Bullerplank med Solpaneler

NB-WOOD-2A-05-SUN



Bullerplanket är tillverkad enl. **NB-WOOD-2A-05**

NB-WOOD-2A-05 är en:

- **S2 säkerhetsklass**
- **A4 (uppmät 12dB) Absorption kategori**
- **B3 (uppmät 27dB) Ljudisolering kategori**
- **CE-märkt**

(absorberande TRÄ-bullerskärm spontad panel mot hussidan och absorberande material mot vägsidan)

Solpanelerna är gjorda av monokristallina kiselceller som är täckta av 3,2 mm härdat/antireflexbehandlat glas. De är inramade i en anodiserad aluminiumprofil med dimensionerna 1665 x 1002 x 35 mm. Varje panel har en topp effekt på 365 W och kommer med en 30 års produktgaranti samt en produktionsgaranti som utlovar minst 87 % kvarvarande effekt efter 30 år.

NB-WOOD-2A-05-SUN är prefabricerat i fabrik (generellt 3,0m sektioner) med färdiga seriekopplingar för panelerna som sedan kopplas samman med växelriktare och vidare....

Sedan kan man använda elen på olika sätt:

1. ...och vidare till en transformatorstation för elnättdistribution
2. ...och vidare in till en mätare/gruppcentral i en befintlig byggnad så strömmen kan användas internt i en villa eller en fastighet.
3. ...och vidare till batterier – exempelvis vid Laddstationer för bilar - som finns i närheten av bullerplanket.

Leveranstid ca 8-10 arbetsveckor efter order.

Bullerplank med Solpaneler NB-WOOD-2A-05-SUN

Hur mycket el kan ett bullerplank producera?

Bra Bullerplank i Sverige AB utför idag bullerplanksjobb i Sollentuna, Stockholm åt NCC.
Vi tog ett exempel ifrån den entreprenaden

”Om” man hade monterat 188st solpaneler på en sträcka av 200m invid påfarten till E4”.

Antal solpaneler = 188st á 300 W - Producerade 44 000 kWh per år *(enl. simulerad beräkning)*

Ca kostnad för anläggningen 480 000: - ex moms

Återbetalningstid vid inkoppling till ”förbrukningsabonnemang”= 11 år

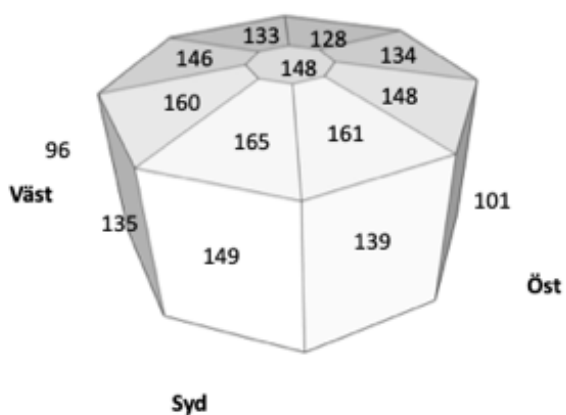
Livslängd för anläggningen ca 30 år

Häggviksavfarten, Sollentuna, Stockholm

Ettapp 69 F - 200m



Årlig elproduktion (kWh/m²)
Lutning 0°, 10° och 90°
Solceller med 18% verkningsgrad



Bullerplank med Solpaneler NB-WOOD-2A-05-SUN

Miljö

Bullerplank med integrerade solcellspaneler

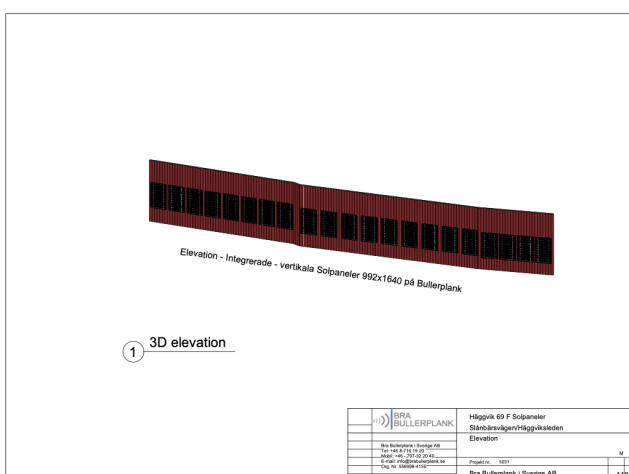
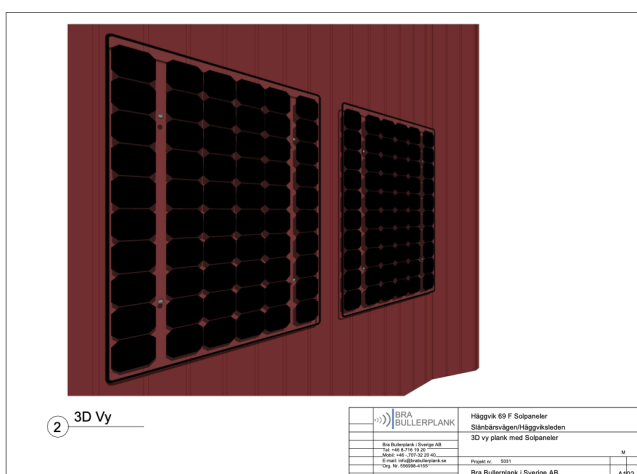
Våra bullerplank med integrerade solcellspaneler gör det möjligt att reducera buller, producera el och minska koldioxidutsläppen på en och samma gång. Kostnaden är lite högre än ett plank utan solceller men om det planerade planket ligger i ett soligt läge från sydost till sydväst är återbetalningstiden kort, ofta under 10 år. Detta ska jämföras med livslängden som oftast sätts till 30 år även om den kan vara mycket längre än så. Solceller är idag en extremt robust och tillförlitlig teknik och det energislag som växer snabbast i världen.

Solcellspaneler är ett bra miljöval. De består av några av de mest förekommande grundämnena i jordskorpan, kisel och aluminium. Tillverkningsprocesserna är idag så effektiva att energiåterbetalningstiden, det vill säga tiden det tar för solcellerna att producera samma mängd energi som gått åt i livscykeln, ligger på runt 2 år. För varje kWh producerad kan man räkna med > 600 gram minskade CO₂-utsläpp "(Tidsstegen, IVL)" vilket innebär 3,6 ton CO₂ per panel under anläggningens livstid (30 år).

Ekonomi

Ett bullerplank på 200m, ca 3,5m högt, i trä med grundläggning och arbete kostar ca 1 700 000: - ex. moms. Om det tar 11 år att återbetala solpanelsinvesteringen och livslängden är 30 år - så kommer anläggningen att producera el för ca 800 000: - nästkommande 19år och då har man återbetalt ca 40–45% av bullerplanksinvesteringen

Så ett plank med solpaneler blir en bättre ekonomisk investering än att bara sätta upp ett vanligt plank som inte genererar några intäkter.



Kontakta oss för offert!