

**Absorberande Bullerplank
NB- COMP-2A-06**



För väg



Bullerplanket är tillverkad enl. ritning **NB-COMP-2A-06**.

NB-COMP-2A-06 egenskaper är:

- **S2 säkerhetsklass**
- **Ljudabsorption** **DLa 11dB (A3)**
- **Ljudisolering** **DLr 31dB (A3)**
- **CE-märkt**

Absorberande kompositbullerskärm med spontad panel mot hussidan och absorberande material mot vägsidan.

Skärmarna är testade i laboratorium hos R.I.S.E i Borås enl. SS-EN 1793-1 och -2.

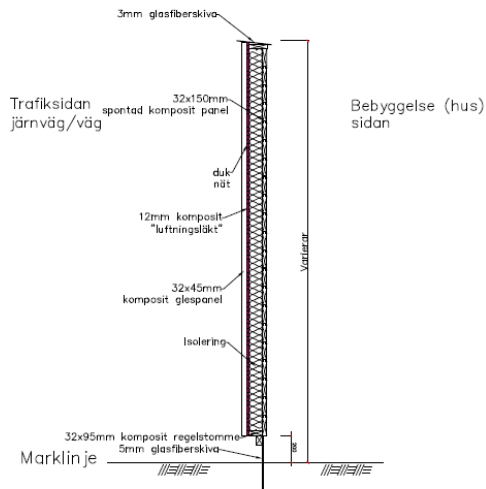
NB-COMP-2A-06

BULLERPLANK ABSORBERANDE SÄKERHETSKLASS 2

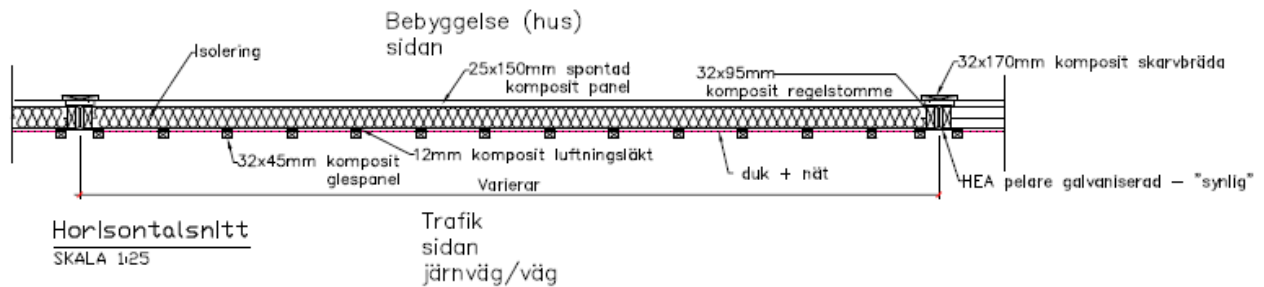
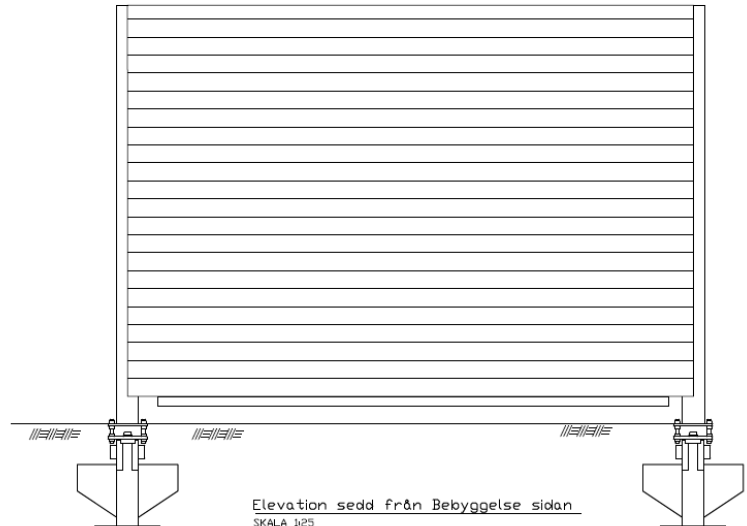


Ljudabsorption—DL_a 11dB(A3)
Enligt SS-EN 1793 -1

Ljudisolering DL_r 31dB(B3)
Enligt SS-EN 1793-2



Sektion
SKALA 1:25



Horizontalsnitt
SKALA 1:25

Trafik
sidan
järnväg/väg

Ljudabsorption på bullerplank i laboratorium enligt SS-EN 1793-1

Tabell 1.

Trafikbullerskärm	DL_{α} (dB)	Klassnings- kategori	Bilaga
NB-COMP-2A-06 (komposit med absorber)	11	A3	2

Uppdragsgivare: BraBullerplank

Provingsdatum 2021-04-14

Beskrivning: Ljudabsorption SS-EN 1793-1

Provoobjekt: NB-COMP-2A-06 (Komposit med absorber)

Tomt efterklangsrum:

Efterklangsrum med provoobjekt:

Relativ luftfuktighet: 86,7 %

Relativ luftfuktighet: 77,3 %

Temperatur: 19,6 °C

Temperatur: 20,3 °C

Statiskt lufttryck: 99,1 kPa

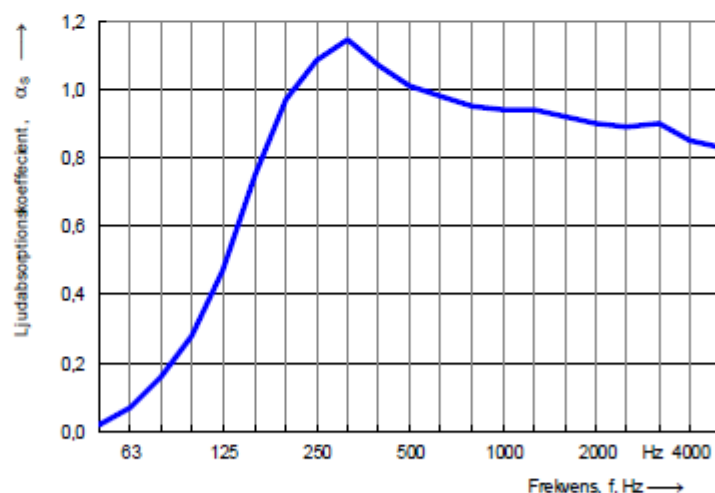
Statiskt lufttryck: 100,6 kPa

 Provoobjekt area: 10,44 m²

 Rumsvolym: 200,0 m³

 Rumets begränsningsare: 211,4 m²

Frekvens f [Hz]	α_s 1/3 oktav
50	0,02
63	0,07
80	0,18
100	0,28
125	0,47
160	0,75
200	0,97
250	1,09
315	1,15
400	1,07
500	1,01
630	0,98
800	0,95
1000	0,94
1250	0,94
1600	0,92
2000	0,90
2500	0,89
3150	0,90
4000	0,85
5000	0,83



Mätning av luftljudsisolering på bullerplank i laboratorium enligt SS-EN 1793-2

Tabell 1

Trafikbullerskärm:	R_w (dB)	DL_e (dB)	Klassnings- kategori	Bilaga
NB-COMP-2A-06 (med absorber)	36	31	B3	1 & 3

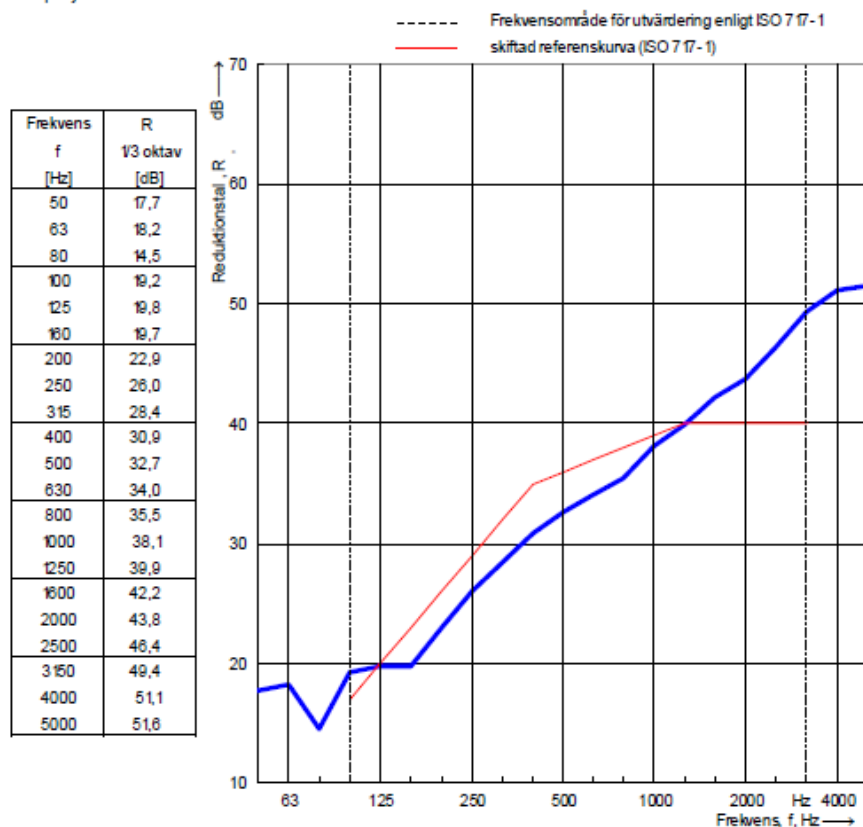
Reduktionstal enligt ISO 10140-2

Mätning av ljudisolering hos byggnadselement i laboratorium

Uppdragsgivare: Bra Bullerplank AB Mät datum: 2021-04-14
 Tillverkare: Bra Bullerplank AB
 Mät rum: Transmissionslabb vägg
 Montering: Kund
 Benämning på provobjekt: NB-COMP-2A-06

Beskrivning av provobjekt: Prototyp kompositmaterial med absorber enligt ritning Bilaga 1

Provobjektets area, S : 10,92 m² Statiskt lufttryck: 101,0 kPa
 Sändarumsvolym: 102,8 m³ Lufttemperatur: 21,0 °C
 Mottagarumsvolym: 128,3 m³ Relativ luftfuktighet: 28,9 %
 Massa perytenhet:



Utvärdering enligt ISO 717-1

 $R_w (C; C_{tr}) = 36 (-1; -5)$ dB

 Utvärdering baserad på laboratoriemätningar i
 tersband i enlighet med en teknisk metod.

Summa ofördelaktiga avvikelser: 27,1 dB

Max ofördelaktiga avvikelser: 4,1 dB vid 400 Hz

 $C_{50-3150} = -2$ dB $C_{50-5000} = -1$ dB $C_{100-6000} = 0$ dB

 $C_{tr,50-3150} = -7$ dB $C_{tr,50-5000} = -7$ dB $C_{tr,100-6000} = -5$ dB