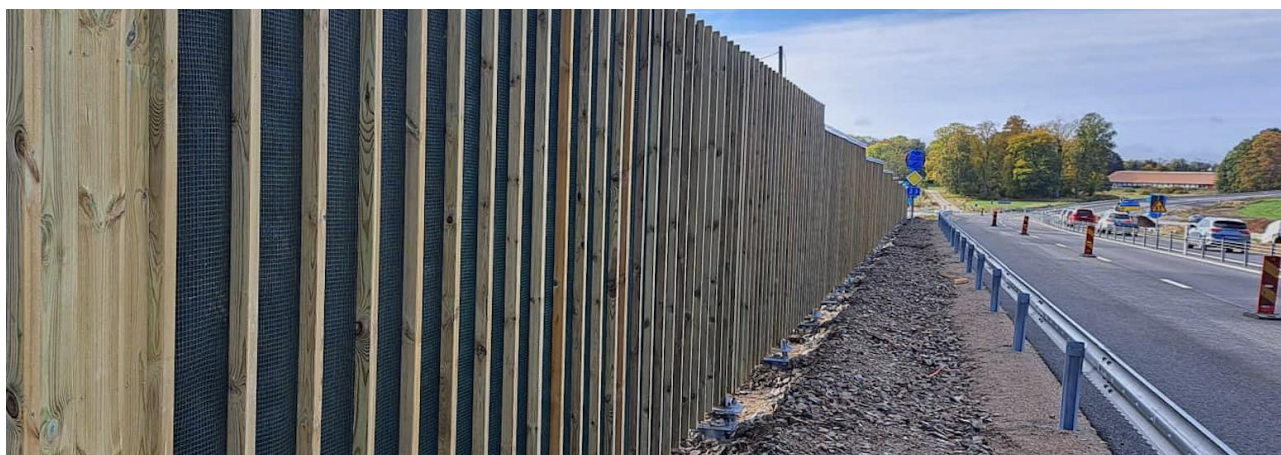


Absorberande Bullerplank NB-WOOD-2A-05



För väg



Bullerplanket är tillverkad enl. ritning **NB-WOOD-2A-05**.

NB-WOOD-2A-05 egenskaper är:

- **S2 säkerhetsklass**
- **Ljudabsorption** **DLa 12dB (A4)**
- **Ljudisolering** **DLr 27dB (B3)**
- **CE-märkt**

NB-WOOD-2A-05 är en absorberande träbullerskärm i säkerhetsklass S2 med spontad panel mot hussidan och absorberande material mot vägsidan.

Skärmarna är testade i laboratorium hos R.I.S.E i Borås enl. SS-EN 1793-1 och -2.

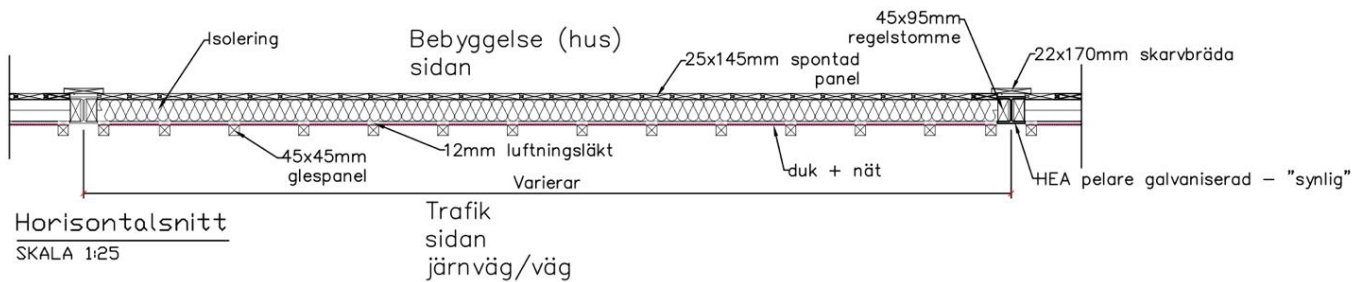
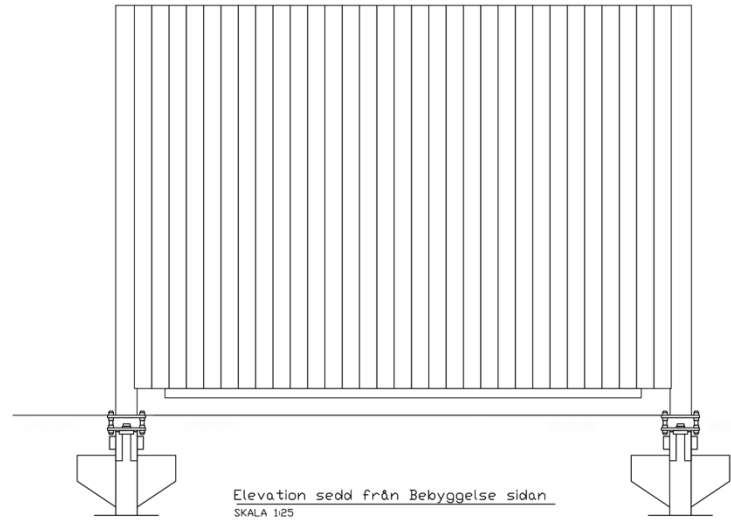
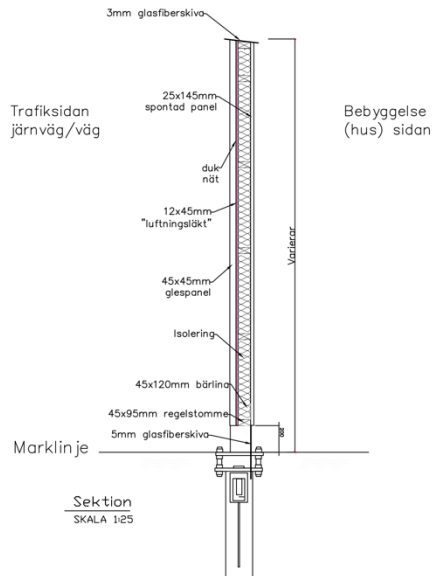
NB-WOOD-2A-05

BULLERPLANK REFLEKTERANDE SÄKERHETSKLASS 2



Ljudabsorption-DL_a 12dB(A4)
Enligt SS-EN 1793 -1

Ljudisolering DL_R 27dB(B3)
Enligt SS-EN 1793-2



Ljudabsorption på bullerplank i laboratorium enligt SS-EN 1793-1

Tabell 1.

Trafikbullerskärm	DL_{α} (dB)	Klassnings- kategori	Bilaga
NB-WOOD-2A-05	12	A4	2

Ljudabsorptionskoefficient enligt EN-ISO 354

Mätning av ljudabsorptionskoefficient i efterklangsrum

Uppdragsgivare: BraBullerplank
Beskrivning: Ljudabsorption SS- EN 1793- 1

Provningsdatum: 2021-04- 13

Provobjekt: NB-WOOD-2A-05

Tomt efterklangsrum:

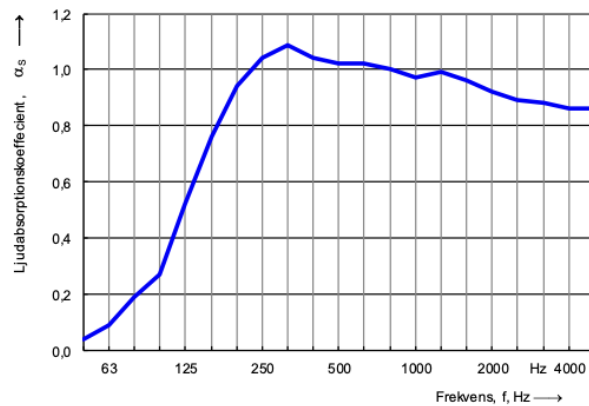
Relativ luftfuktighet: 86,7 %
Temperatur: 19,6 °C
Statiskt lufttryck: 99,1 kPa

Efterklangsrum med provobjekt:

Relativ luftfuktighet: 86,2 %
Temperatur: 20,3 °C
Statiskt lufttryck: 99,7 kPa

Provobjekt area: 10,44 m²
Rumsvolym: 200,0 m³
Rummets begränsningsare: 211,4 m²

Frekvens f [Hz]	α_s 1/3 oktav
50	0,04
63	0,09
80	0,19
100	0,27
125	0,52
160	0,76
200	0,94
250	1,04
315	1,09
400	1,04
500	1,02
630	1,02
800	1,00
1000	0,97
1250	0,99
1600	0,96
2000	0,92
2500	0,89
3150	0,88
4000	0,86
5000	0,86



Mätning av luftljudsisolering på bullerplank i laboratorium enligt SS-EN 1793-2

Tabell 1

Trafikbullerskärm:	R_w (dB)	DL_R (dB)	Klassnings- kategori	Bilaga
NB-WOOD-2A-05	32	27	B3	2

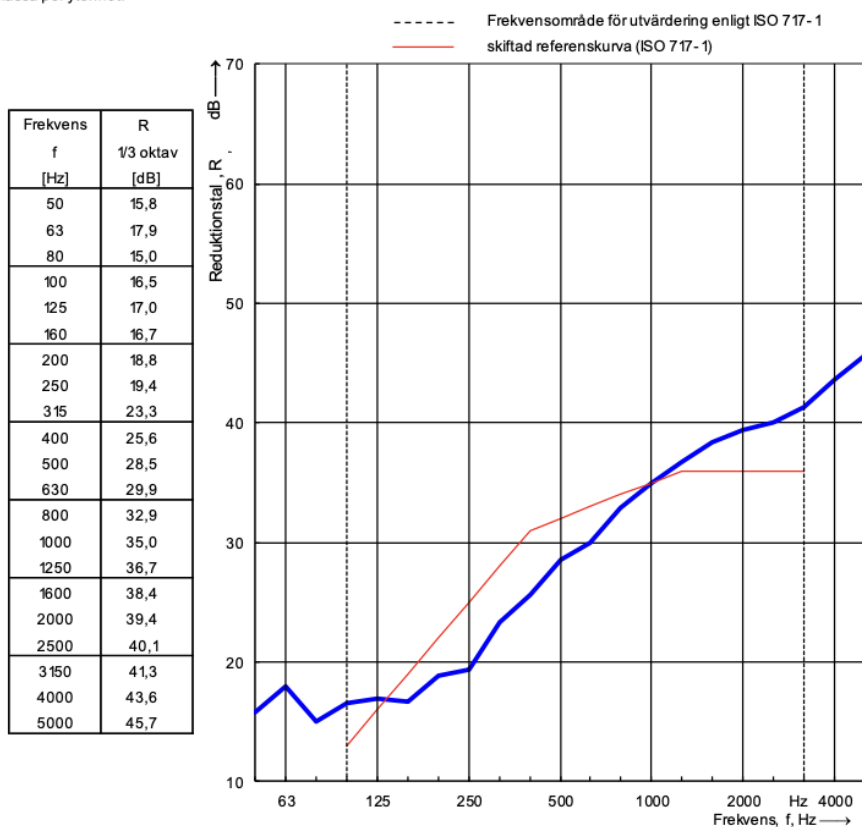
Reduktionstal enligt ISO 10140-2

Mätning av ljudisolering hos byggnadselement i laboratorium

Uppdragsgivare: Bra Bullerplank AB Mätdatum: 2021-04-14
 Tillverkare: Bra Bullerplank AB
 Mättrum: Transmissionslabb vägg
 Montering: Kund
 Benämning på provobjekt: NB-WOOD-2A-05

Beskrivning av provobjekt: Prototyp enligt ritning Bilaga 1

Provobjektets area, S: 10,92 m² Statiskt lufttryck: 100,6 kPa
 Sändarumsvolym: 102,8 m³ Lufttemperatur: 20,6 °C
 Mottagarumsvolym: 128,3 m³ Relativ luftfuktighet: 34,2 %
 Massa per ytenhet:



Utvärdering enligt ISO 717-1

 $R_w (C; C_{tr}) = 32 (-2 ; -5) \text{ dB}$

 Utvärdering baserad på laboratoriemätningar i
 tersband i enlighet med en teknisk metod.

Summa ofördelaktiga avvikelser: 28,9 dB

Max ofördelaktiga avvikelser: 5,6 dB vid 250 Hz

 $C_{50-3150} = -2 \text{ dB}$ $C_{50-5000} = -1 \text{ dB}$ $C_{100-5000} = -1 \text{ dB}$
 $C_{tr,50-3150} = -6 \text{ dB}$ $C_{tr,50-5000} = -6 \text{ dB}$ $C_{tr,100-5000} = -5 \text{ dB}$

RISE Research Institutes of Sweden AB